



Aménagement du
Coeur de Village
HAUTECOURT-ROMANECHE

Lotissement « les Sources »



Place de la Mairie



REUNION PUBLIQUE

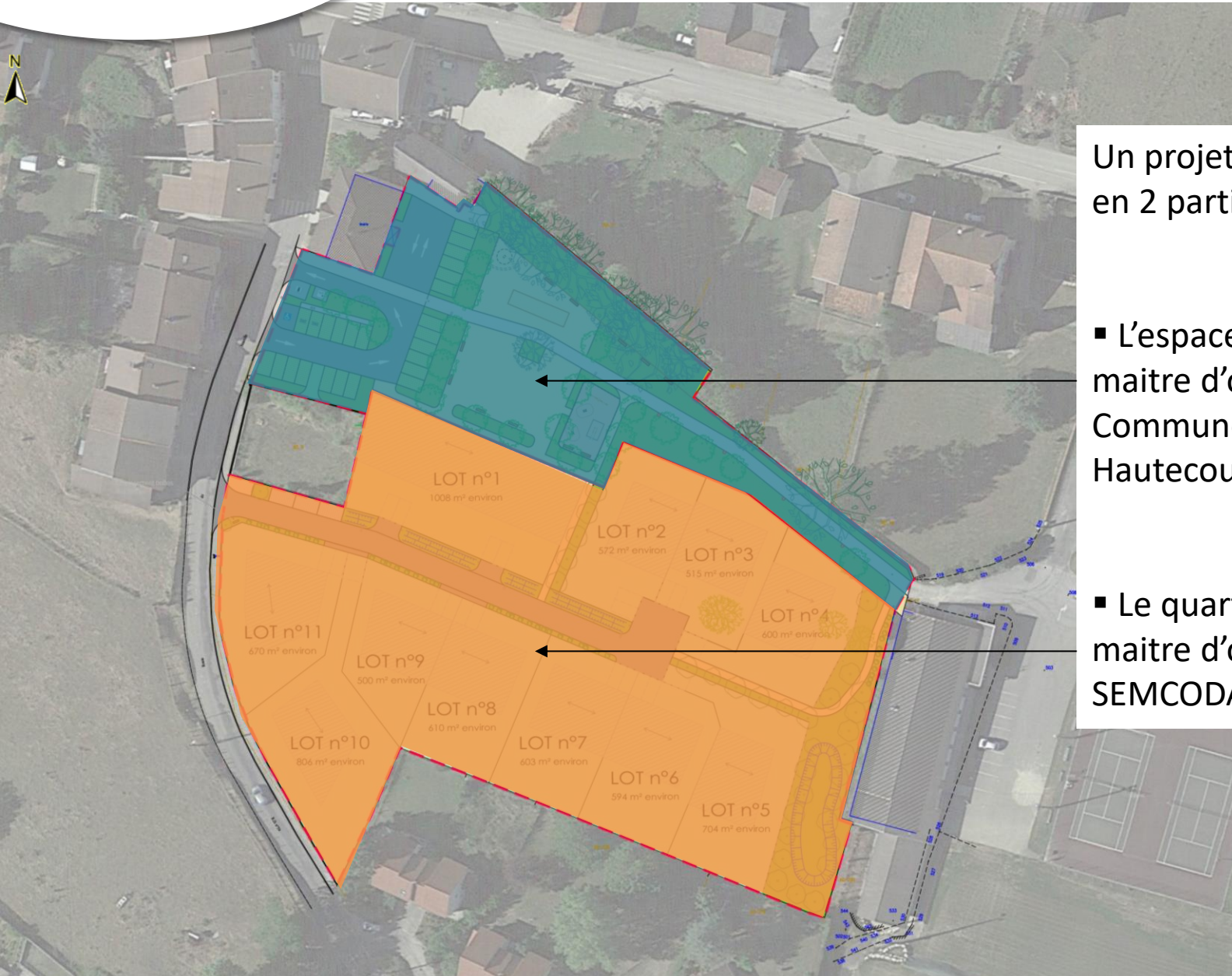
18 septembre 2024

Berthet Liogier Caulfuty

urbanistes - ingénieurs VRD - géomètres-experts
paysagistes - environmentalistes
experts en économie immobilière et foncière
CRÉATEURS DE LIBERTÉ, DEPUIS 1956

- Réaménagement des espaces publics derrière la Mairie
- Création d'un nouveau quartier
- Reconfigurer le Cœur de village

- Projet d'ensemble
- Améliorer et qualifier ce secteur
- Sécuriser les liaisons
- Créer un espace public qualitatif
- Créer de nouveaux logements dans un cadre de qualité



Un projet qui se décline en 2 parties :

- L'espace public, maitre d'ouvrage Commune de Hautecourt-Romanèche
- Le quartier d'habitat, maitre d'ouvrage SEMCODA



- Projet d'ensemble
- Cohérent et connecté
- Relié aux quartiers
- Conception paysagée et végétalisée



- Réaménager les espaces publics existants
- Créer la place du village
- Sécuriser les déplacements vers l'école
- Faire le lien avec le quartier d'habitat



Plusieurs espaces aux ambiances et fonctionnalités propres

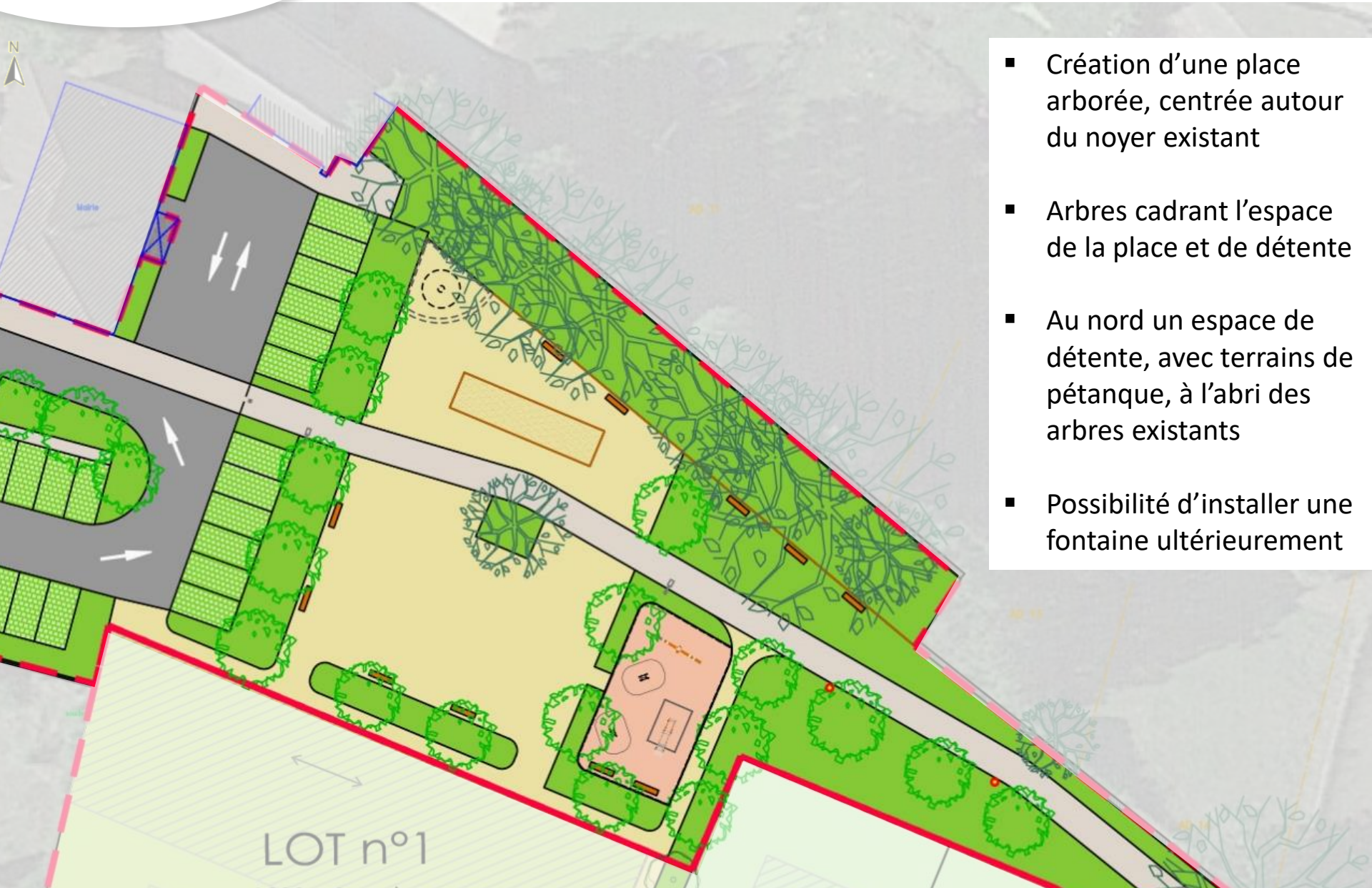
- Accès et stationnements
- Espace de détente
- Place
- Aire de jeu
- Promenade



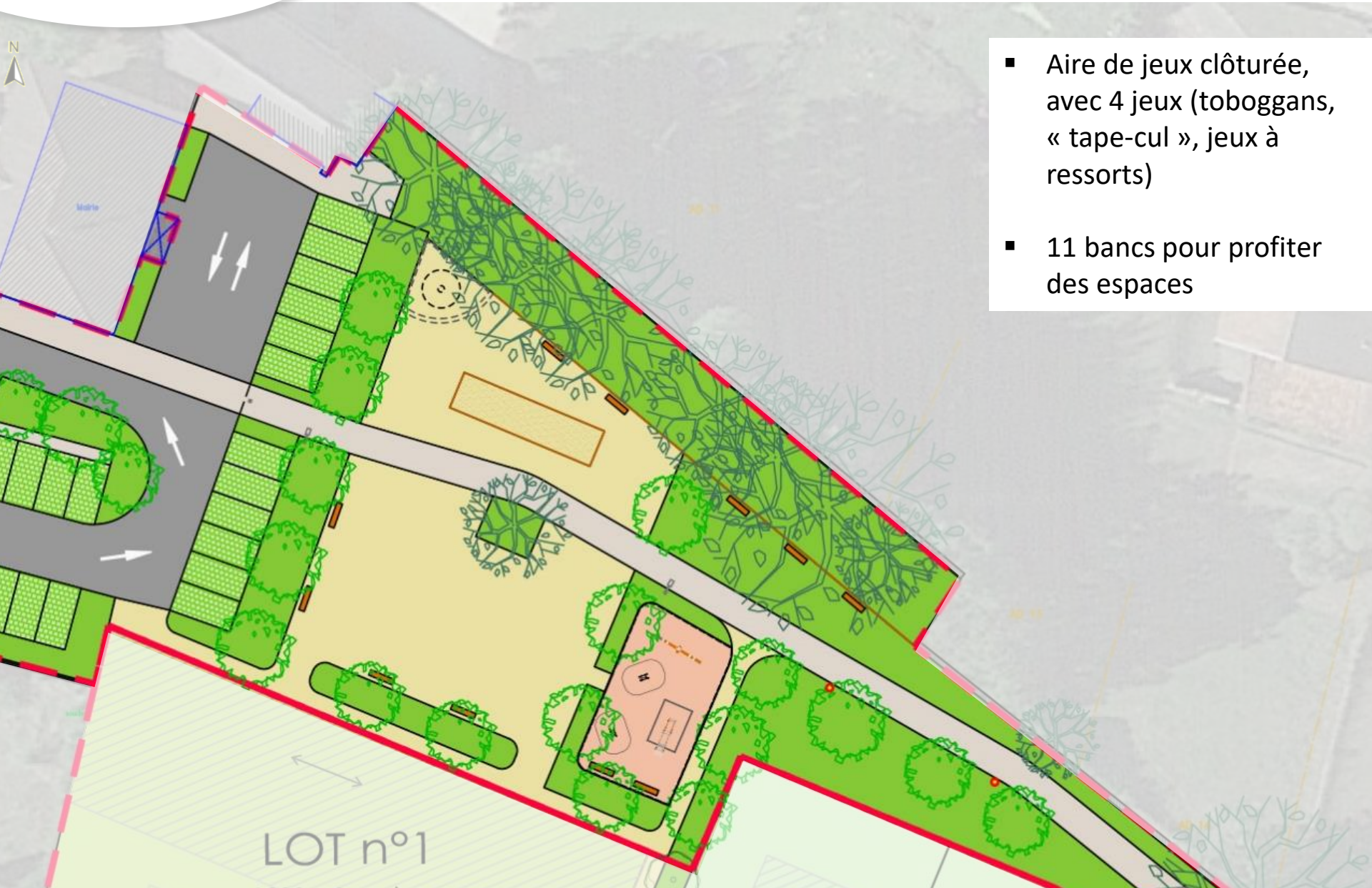
Plusieurs espaces aux ambiances et fonctionnalités propres

- Aménagement d'un parking de 25 places
- Dont 1 PMR et 2 véhicules électriques
- Arceaux vélos et conteneurs
- Places végétalisées et plantation d'arbres





- Création d'une place arborée, centrée autour du noyer existant
- Arbres cadrant l'espace de la place et de détente
- Au nord un espace de détente, avec terrains de pétanque, à l'abri des arbres existants
- Possibilité d'installer une fontaine ultérieurement



- Aire de jeux clôturée, avec 4 jeux (toboggans, « tape-cul », jeux à ressorts)
- 11 bancs pour profiter des espaces







- Axe structurant modes doux entre la Mairie et la salle des fêtes
- Voie dédiée aux piétons, vélos
- Arbres conservés et alignements prolongés

LOT n°1
1008 m² environ

LOT n°2
572 m² environ

LOT n°3
515 m² environ

LOT n°4
600 m² environ





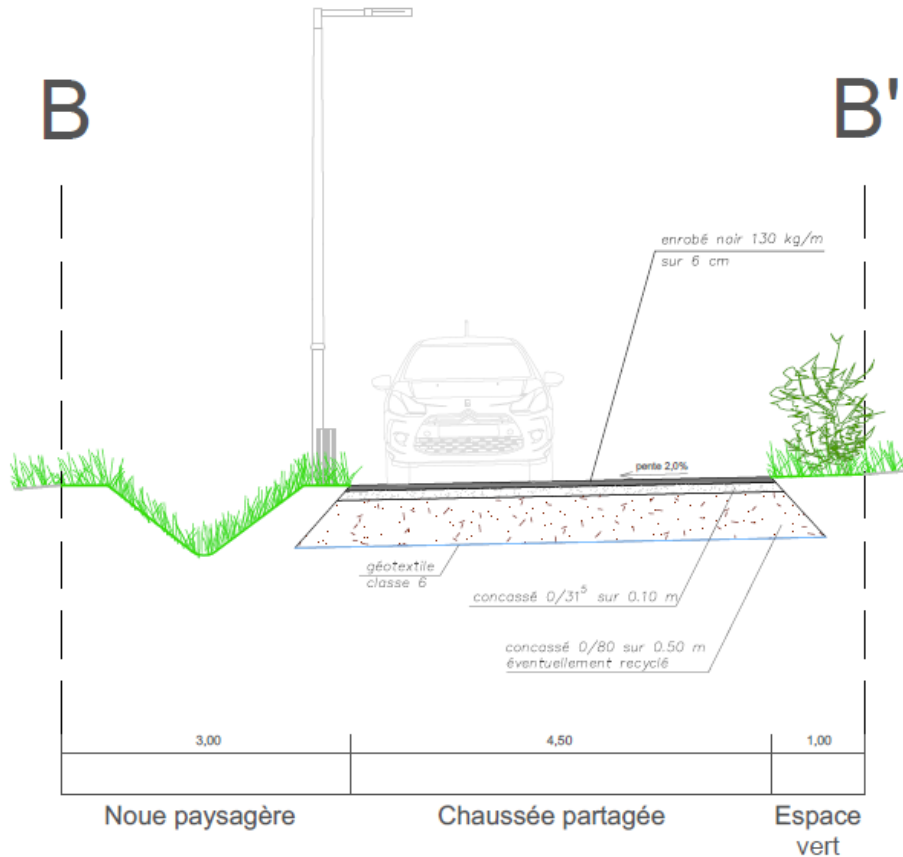




- Conception sobre et rurale
- Voie double sens, en impasse, apaisée
- Parkings groupés en entrée d'opération
- Bande arborée pour limiter les nuisances



- Voie sobre dans un esprit rural
- Voirie partagée, sans trottoir, ni bordures
- Voie double sens, en impasse, apaisée
- Parkings groupés en entrée d'opération
- Bande arborée pour limiter les nuisances



- Chaussée partagée double sens
- Noue paysagère pour gérer les eaux pluviales
- Bande arbustive en limite des lots





- Quartier relié à la centralité du village, la salle des fêtes
- Plantations d'arbustes en limite des lots
- Aligement d'arbres
- Espace vert, tampon par rapport à la salle des fêtes
- Gestion des eaux pluviales par un bassin paysagé





- Lot 1 pour des logements groupés, en front de la place
- 10 lots libres pour construction de maisons individuelles (500 à 806m²)
- Orientation des maisons, zone d'implantation, aire d'accès







Vidéo

- Démarrage des travaux : septembre 2024
- Fin de chantier : printemps 2025

Merci



Des questions ?